



LIVRET D'ACCUEIL

Stagiaire



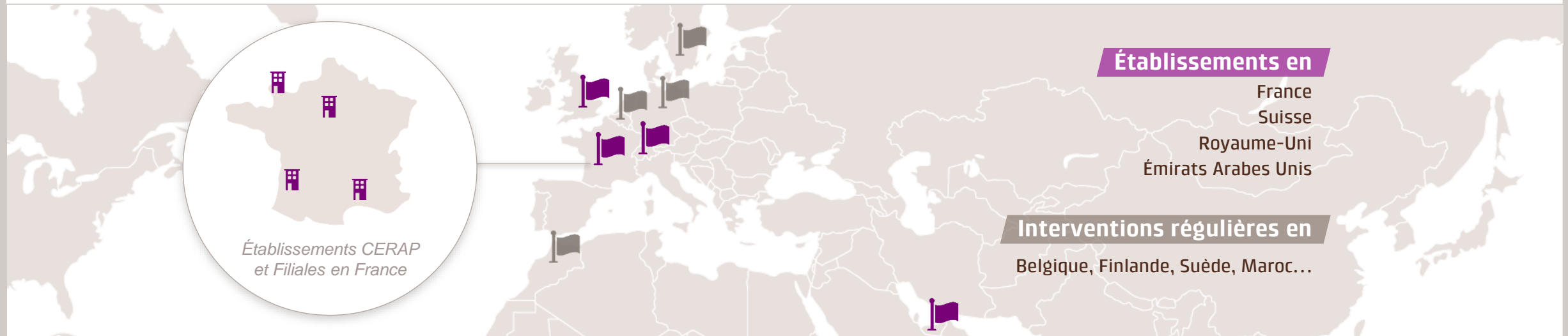
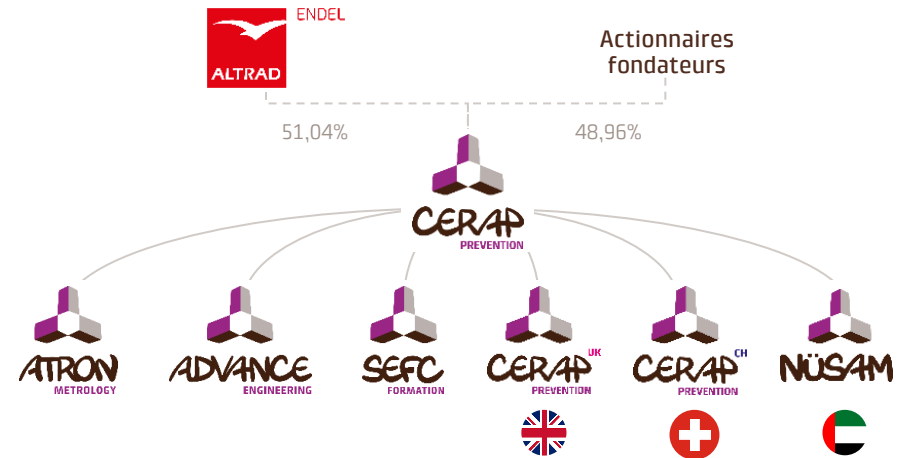
1 • Présentation du Groupe CERAP

Structure et présence géographique

Fort de plus de 35 ans d'expérience et d'une connaissance pointue des environnements industriels complexes, CERAP, expert en radioprotection, a développé au fil des années des prestations connexes à son marché historique.

Aujourd'hui, à travers ses 7 entités, le groupe CERAP regroupe un ensemble d'expertises qui concourent à la protection de l'homme, de l'environnement et des installations nucléaires.

CERAP est filiale à 51% d'ALTRAD ENDEL, leader français des services nucléaires et de la maintenance industrielle.





Création en
1988



630
employés
en 2023



53,4 M€
de CA
en 2023



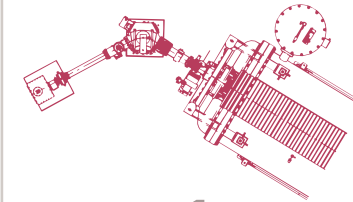
Présence en
France
Suisse
Royaume-Uni
Émirats Arabes Unis



10%
de la masse salariale
dédiée à la
formation



Développement
de dispositifs
autonomes de
cartographie
radiologique



1

**Accélérateur de
particules**



1

**Laboratoire de
mesure nucléaire**

2 • SEFC Formation : Connaissance de l'entreprise

Une offre complète de formation en Hygiène et Sécurité du travail.

- ✓ **Former et sensibiliser** les professionnels
- ✓ **Donner du sens** aux règles de prévention
- ✓ **Partager** les bonnes pratiques



Plus d'une centaine de formations sur catalogue

de l'initiation à l'actualisation des compétences



12 pôles de formation

SST, Incendie, Manutention-Levage, Travaux en hauteur, Électricité, Nucléaire, Management de la sécurité...



Des formations sur-mesure

en français ou anglais | inter ou intra entreprise | en France ou à l'étranger



SAUVETEUR SECOURISTE

- Formation initiale
- Maintien Actualisation des Compétences

INCENDIE

- Manipulation des extincteurs
- Exercices d'évacuation
- Guide-file - Serre-file
- Permis de feu

PERSONNEL D'ENCADREMENT

- Rôles et fonctions des délégués du personnel
- Formation des responsables sécurité
- Plan de prévention
- Prévention des risques professionnels en entreprise

MANAGEMENT DE LA SÉCURITÉ

- Membres CSE – CSSCT
- Arbre des causes
- Document unique
- Analyse des risques

TRAVAUX EN HAUTEUR

- Travaux en hauteur – Port du harnais de sécurité
- Echafaudages fixes et roulants (R408 – R457)
- Sensibilisation au port des EPI spécifiques

HABILITATION ÉLECTRIQUE

- Habilitation électrique BT
- Habilitation électrique HTA

SÉCURITÉ SPÉCIFIQUE

- Risques chimique
- Anoxie, espaces confinés
- Sensibilisation aux risques liés au plomb, à l'amiante
- Utilisation des appareils à jets haute pression
- Produits Phytosanitaires
- Sensibilisation ADR, ATEX

RISQUES PROFESSIONNELS

- De niveau 0 (M0)
- De niveau 1 (M1)
- De niveau 2 (M2 –MR – MC – ES)

MANUTENTION – LEVAGE

- CACES® et Autorisation Patronale :
 - Engins de chantier R482
 - Grue mobile R483 (AP)
 - Pont roulant R484
 - Gerbeurs R485
 - PEMP (Nacelle) R486
 - Grue à tour R487 (AP)
 - Chariots R489
 - Grue Auxiliaire R490
- Chef de manœuvre – Elingage
- Arrimage calage
- AIPR (Autorisation d'intervention à proximité des réseaux)

HYGIÈNE

- HACCP
- Légionnelle

SANTÉ

- Gestes et postures
- Ergonomie du poste de travail
- Travail sur écran



Toutes nos formations peuvent être réalisées sur mesure, en français ou en anglais | en inter ou intra entreprise | en France ou à l'étranger.



Réactivité

Nous répondons à vos demandes sous 24h et planifions vos formations dans les plus brefs délais.



Qualité

Toutes nos formations font l'objet d'études spécifiques de la part de nos formateurs référents, ainsi que de certifications si besoin.



Sur-mesure

Nous répondons à vos besoins spécifiques en adaptant nos formations dans nos pratiques et nos supports pédagogiques.



Des sessions à la demande

Afin de vous garantir un minimum d'attente, nous ouvrons des sessions à compter d'un stagiaire pour la plupart de nos formations.



Des formateurs issus du terrain

Nous nous appuyons sur des formateurs qualifiés et issus du terrain qui se perfectionnent et renouvellent leurs compétences en continu.



Espace de formation

Nos deux sites de formation disposent d'une surface totale d'évolution de plus de 4000 m².



Riche de 30 ans d'expérience, SEFC Formation garantit des prestations éprouvées de conseil, d'expertise opérationnelle et d'animation de formations pour ses clients dans l'univers industriel.

1992

CRÉATION DE LA SOCIÉTÉ EUROPÉENNE FORMATIONS CONSULTANTS

Sur la base de l'expertise en animation pédagogique de ces créateurs, SEFC dispose dès sa création d'un large éventail de formations dédiées à la Prévention.

2005

EXTENSION DES ACTIVITÉS DE L'ENTREPRISE VERS DES MISSIONS DE CONSEIL

Forte de ses compétences dans la Prévention, SEFC propose des missions de conseil en hygiène et sécurité.

2013

EXTENSION DU CHALLENGE DE LA PRÉVENTION

SEFC rejoint la société CERAP Prévention pour renforcer son approche globale de la prévention et développer des expertises opérationnelles à partir de son savoir-faire en formation.

2022

AQUISITION DE L'ORGANISME DE FORMATION FORMA3MIL

L'organisme de formation Forma3Mil rejoint le groupe CERAP Prévention en tant que filiale de SEFC Formation. En 2024, SEFC Formation et Forma3Mil fusionnent pour ne former qu'une seule entité.

LE SITE

- 10 salles de formation (de 10 à 20 places)
- 1 zone d'évolution de plus de 1000 m² pour les travaux pratiques
- 1 chantier école électricité
- 1 zone de stockage et recharge des engins de manutention
- 1 hall d'accueil avec distributeur de café
- 3 bureaux administratifs
- 1 parking avec 2 places pour PSH



ACCÈS

Adresse

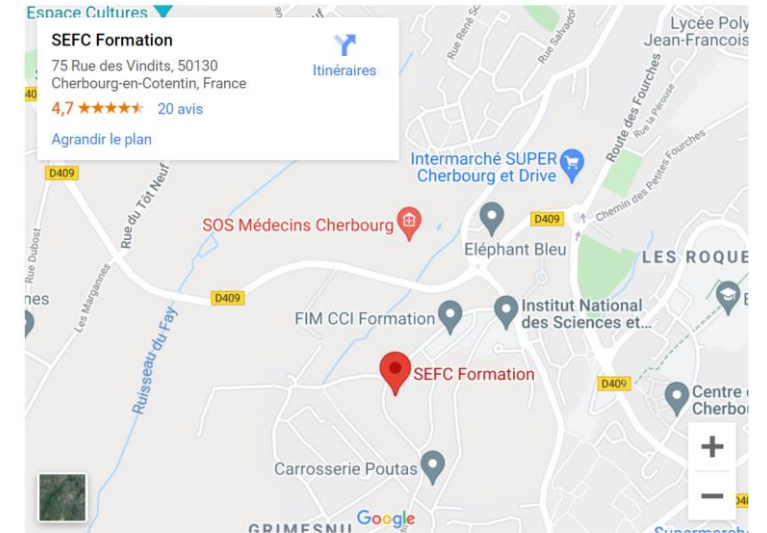
75 rue des Vindits 50130 Cherbourg-en-Cotentin

Venir en train

Gare de Cherbourg-en-Cotentin, à 4km du centre de formation (9 min en voiture)

Venir en bus

Ligne 8 direction Polyclinique - arrêt Grimesnil



LE SITE

- 4 salles de formation (de 10 à 20 places)
- 1 zone d'évolution de plus de 3000 m² pour les travaux pratiques
- 1 chantier école électricité
- 1 zone de stockage et recharge des engins de manutention
- 1 hall d'accueil avec distributeur de café
- 4 bureaux administratifs
- 1 parking avec 2 places pour PSH



ACCÈS

Adresse

219 Avenue l'Hermitage, ZA de Berret, 30200 Bagnols-sur-Cèze

Venir en train

Notre centre se trouve à 1,4 km de la gare de Bagnols-sur-Cèze



L'équipe SEFC Formation de Cherbourg-en-Cotentin



Pour vous conseiller, vous accompagner et vous former

Directeur
Sébastien AULAY

Responsable pédagogique
Référent Sauveteur SST – HACCP
Christophe MENESTRET

Responsable Opérationnel et Commercial
Julien LANDRON

Responsable Administration des Ventes
Référent Handicap
Virginie LAROSE

Formateur
Référent Sécurité conventionnelle
Stéphane BLANCHÉ

Formateur
Référent Manutention-Levage - Échafaudages
Jérémy HAUDIQUET

Assistants Administratives
Yveline DUCHEMIN
Sabrina DIENIS
Annaïs LEGOUBEY
Laura AUVILLE
Carol-Ann PINABEL

Formateur
Référent Habilitations et Risques électriques
François-Xavier DUVAL

Autres Formateurs
Alain LEBLANC
Guillaume LEBLANC
Lionnel BLAS
Jean Luc LEMAT
Mathieu STODDART

Pour vous conseiller, vous accompagner et vous former

Responsable opérationnel et commercial
Laurent RÉGIS

Directeur
Sébastien AULAY

Responsable Administration des ventes
Référénte Handicap
Virginie LAROSE

Responsable pédagogique
Réfèrent Sauveteur SST – HACCP
Christophe MENESTRET

Assistantes administratives
Coline PICHOT
Annie GUEZELLOU

Formateur et testeur
William ROUX
Cédric NICOL

Testeurs vacataires
Guillaume BORREDA
Hervé BOTTALA

Formateurs – Testeurs vacataires
Référénts techniques CACES VGP
Djilali MILOUD
Guillaume BORREDA

3 • Informations à connaître

Le règlement intérieur est consultable sur notre site internet www.sefc.fr.
Il est également affiché dans le hall d'accueil de notre centre de formation.

Horaires de formation

Centre de Cherbourg-en-Cotentin	Centre de Bagnols-sur-Cèze
8h00-12h00 et 13h30-16h30	8h30-12h00 et 13h00-17h00

Tout réajustement de ces horaires sera indiqué sur les convocations.
Tout retard ou absence doit être signalé au plus tôt à l'accueil.

Toute absence pendant la journée doit être signalée au formateur et à l'accueil (au départ et au retour) et faire l'objet d'une autorisation de la part de votre employeur si vous êtes salarié.

Le centre ne dispose pas de lieu d'hébergement ni de restauration (pas de possibilité de rester sur place pendant la pause de 12h, merci de prendre vos dispositions).



Accessibilité

Nos locaux permettent l'accès aux personnes à mobilité réduite. En cas d'autre situation de handicap, nous contacter pour s'assurer de la faisabilité de la formation. Si la formation nécessite une adaptation ou la présence d'un intervenant extérieur, n'hésitez pas à nous contacter, nos équipes feront le nécessaire pour répondre à votre besoin

Stationnement

Des places de parking sont réservées aux personnes à mobilité réduite, merci de ne les utiliser qu'en cas de nécessité.



Référente Handicap : **Virginie LAROSE** – vlarose@sefc.fr

Registre d'accessibilité disponible à l'accueil



Je respecte les horaires



Je préviens en cas de retard



Je ne consomme ni boisson ni nourriture pendant la formation



Je ne consomme ni drogue, ni alcool, pendant la formation



Je fume ou vapote à l'extérieur du centre pendant les pauses



Je n'utilise pas mon téléphone pendant la formation



Je porte mes Equipements de Protection Individuelle



J'utilise les sanitaires séparés et respecte les lieux



Je m'adresse à l'accueil pour emprunter des EPI



Je répond au questionnaire de satisfaction

Interdiction de fumer et de vapoter



En application du décret n° 92-478 du 29 mai 1992 fixant les conditions d'application de l'interdiction de fumer dans les lieux affectés à un usage collectif, il est interdit de fumer dans les salles de cours et dans les ateliers.

Règles d'utilisation des matériels et EPI mis à disposition

Chaque apprenant a l'obligation de conserver en bon état le matériel qui lui est confié en vue de sa formation.

Les stagiaires sont tenus d'utiliser le matériel conformément à son objet : l'utilisation du matériel à d'autres fins, notamment personnelles est interdite.

Les outils et les machines ne doivent être utilisés qu'en présence d'un formateur et sous surveillance.

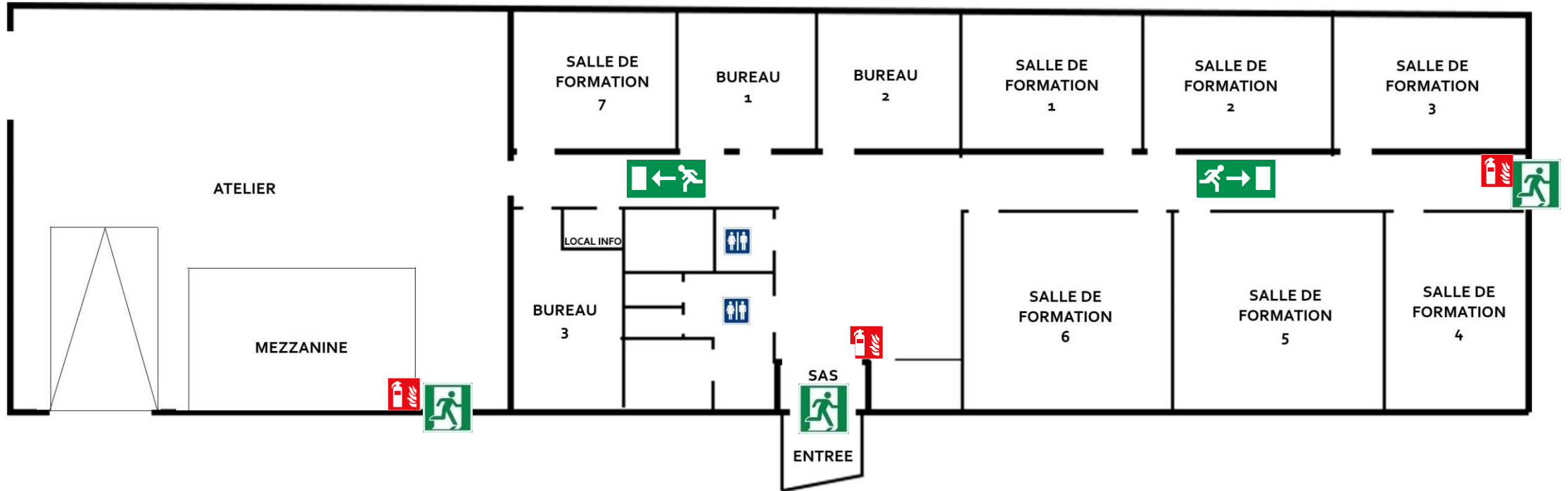
Toute anomalie dans le fonctionnement des machines et du matériel et tout incident doivent être immédiatement signalés au formateur qui a en charge la formation suivie.

En fin de formation, restituer les EPI aux endroits définis et ranger le matériel.

Sont interdits :

- L'emprunt d'outillage
- L'utilisation de machines ou d'installations en dehors du travail



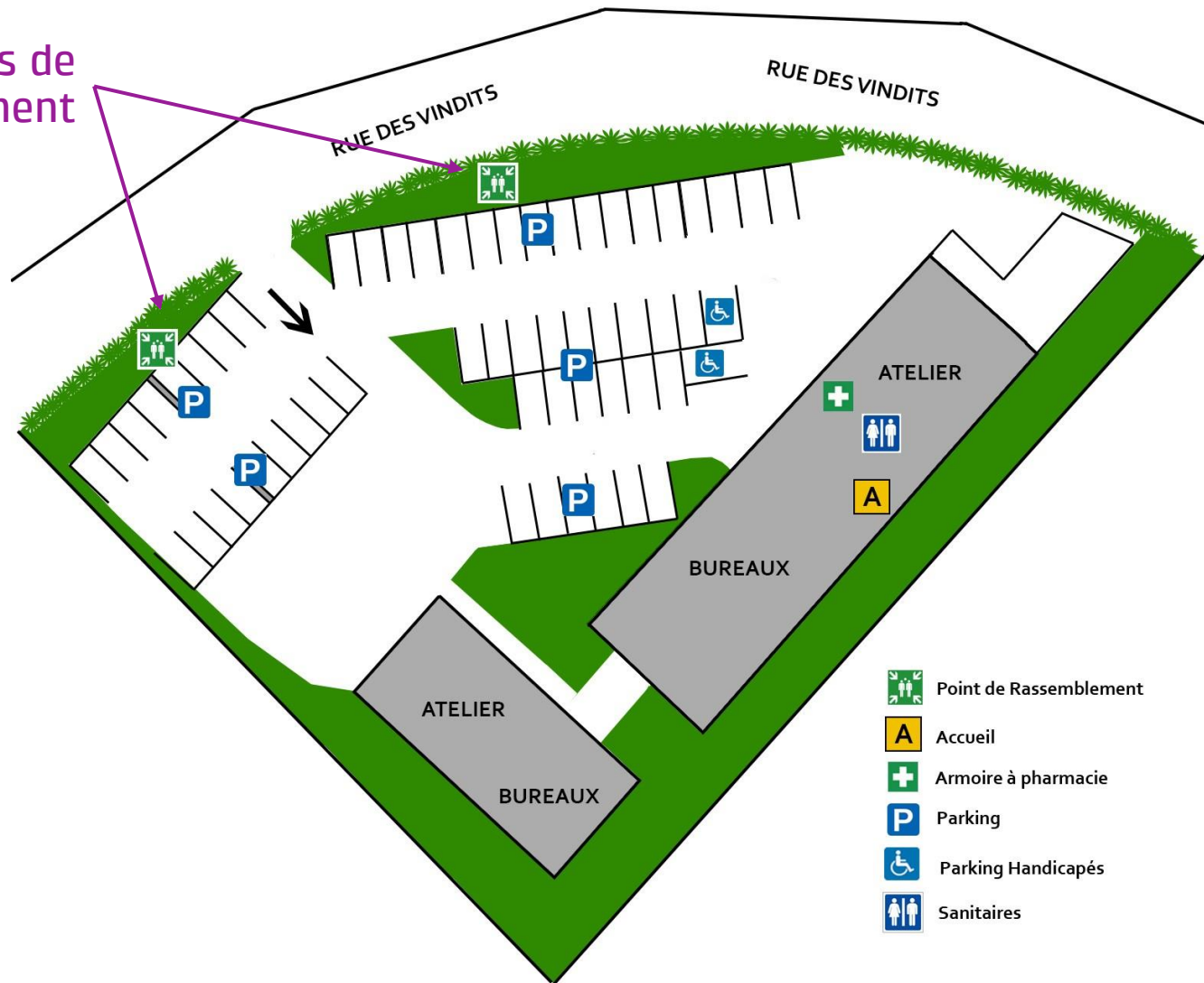


En cas de sinistre : Les formateurs sont les guides de l'évacuation et les apprenants doivent se conformer à leurs directives.

Dès l'ordre d'évacuation :

- Cesser l'activité, arrêter les machines, ne pas ranger le matériel
- Quitter les locaux dans l'ordre, sans bousculade ni cri
- Ne pas se rendre aux vestiaires
- Ne pas emprunter de véhicule personnel
- Ne pas quitter le site

Points de rassemblement



Hébergement

- **Hôtel Moderna** - 28 Rue de la Marine, 50100 Cherbourg-en-Cotentin [3,8 km]
Téléphone : 02 33 43 05 30
- **Hôtel IBIS** - 2 Rue du Château d'Eau, 50470 Cherbourg-en-Cotentin [9 km]
Téléphone : 02 33 44 31 55
- **B&B** – Rue des Marettes, 50470 Cherbourg-en-Cotentin [8.2 km]
Téléphone : 0 892 78 80 32
- **Brit Hôtel** – 12 Rue Joliot Curie, 50130 Cherbourg-en-Cotentin [1,2 km]
Téléphone : 02 33 97 31 00
- **Hôtel d'Angleterre** – 8 Rue Paul Talluau, 50100 Cherbourg-en-Cotentin [3,1 km]
Téléphone : 02 33 53 70 06
- **Hôtel Napoléon** - 14 Place de la République, 50100 Cherbourg-en-Cotentin [3,2 km]
Téléphone : 02 33 93 32 32
- **Hôtel Chantereyne** – Rue de la Brigantine, 50100 Cherbourg-en-Cotentin [3,5 km]
Téléphone : 02 33 93 02 20
- **Hôtel Kyriad** – 200 Rue de la Paix, 50120 Cherbourg-en-Cotentin [3,1 km]
Téléphone : 02 33 01 58 00

Restauration

Restaurant universitaire [1,3 km]

Boulangeries Petit Jean et Toulorge [2,7 km]

Intermarché [1 km]

L'ami du pain [0,700 km]

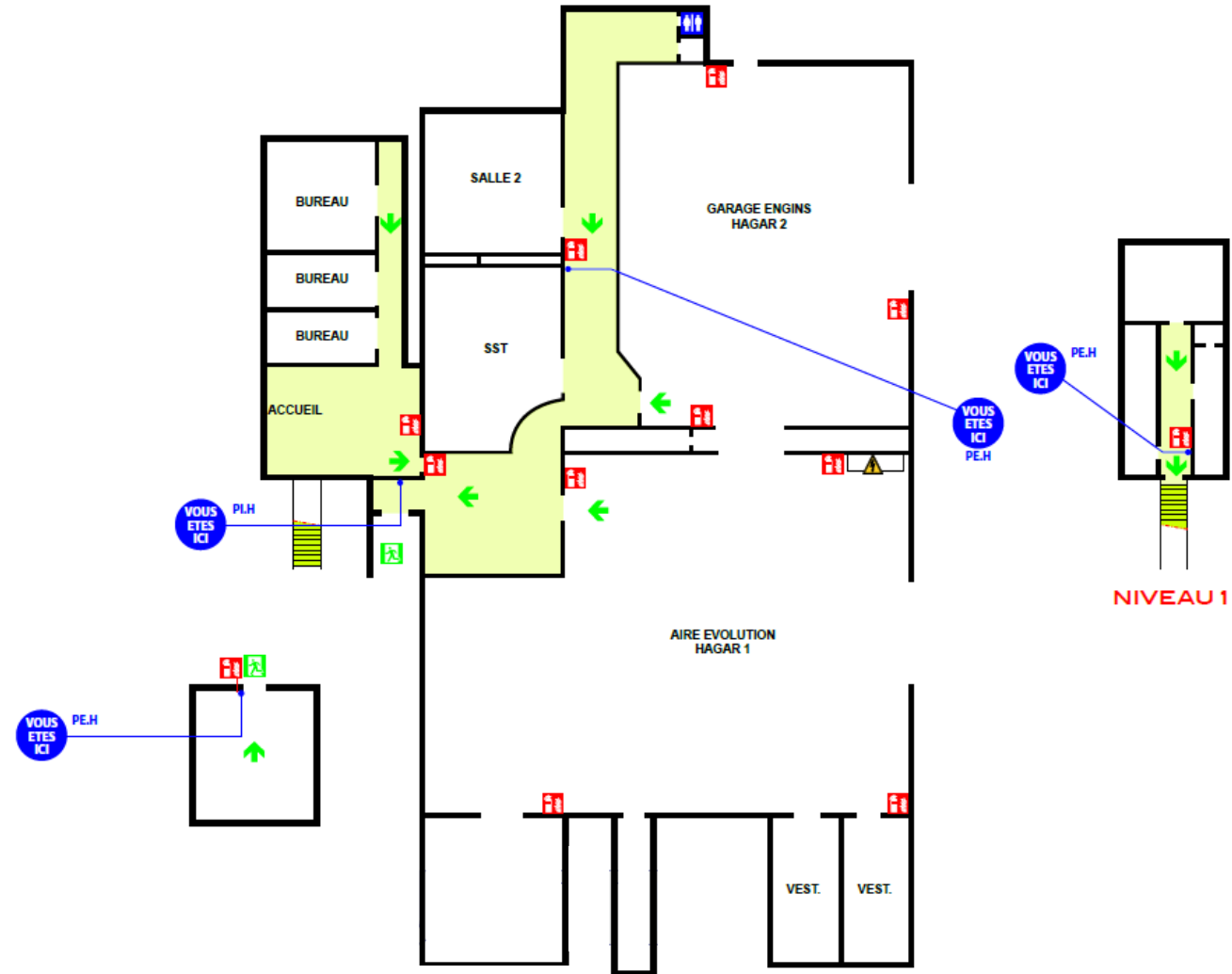
Centre ville de Cherbourg

Notre centre de formation se situe à 3 km du centre-ville de Cherbourg-en-Cotentin

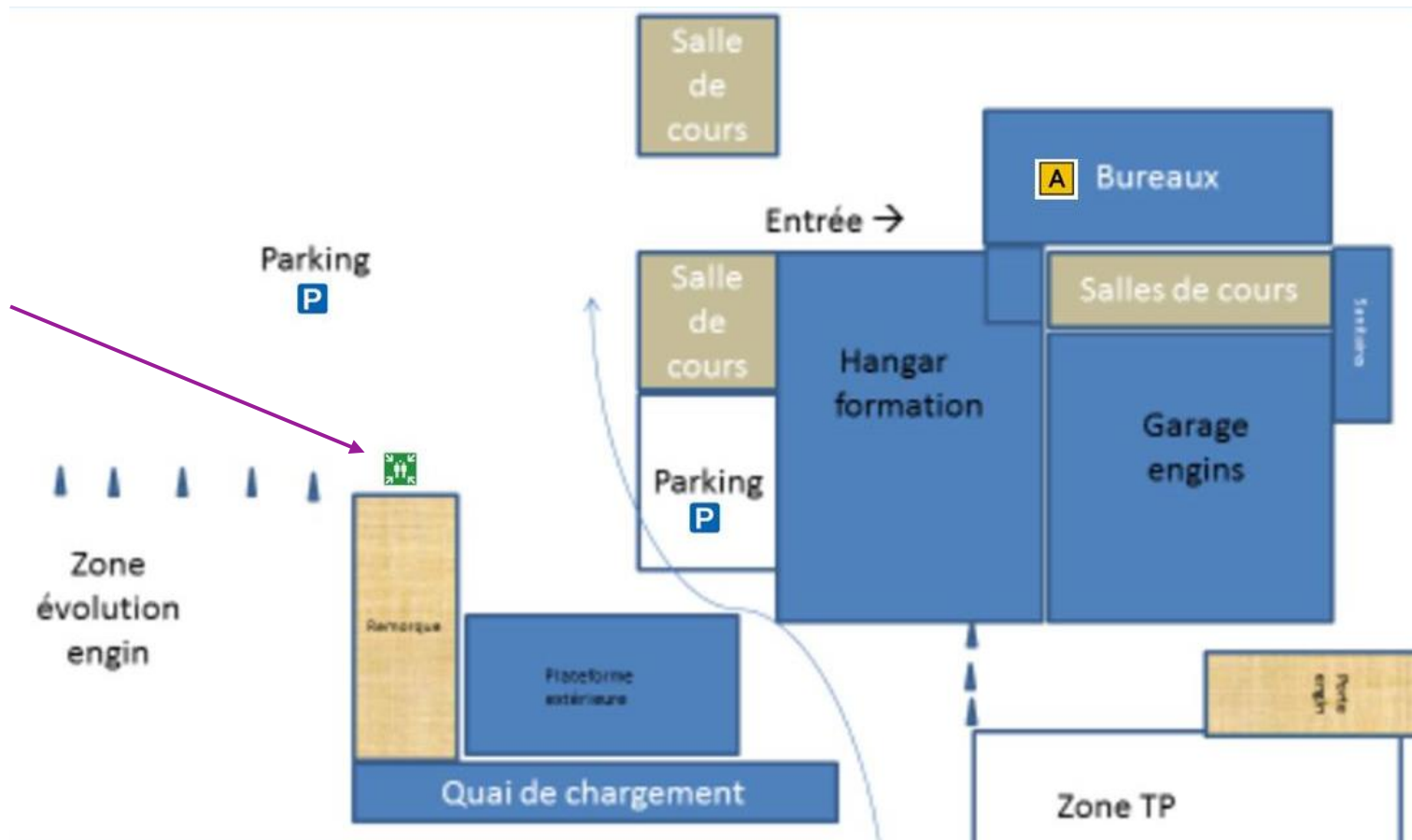
En cas de sinistre : Les formateurs sont les guides de l'évacuation et les apprenants doivent se conformer à leurs directives.

Dès l'ordre d'évacuation :

- Cesser l'activité, arrêter les machines, ne pas ranger le matériel
 - Quitter les locaux dans l'ordre, sans bousculade ni cri
 - Ne pas se rendre aux vestiaires
 - Ne pas emprunter de véhicule personnel
 - Ne pas quitter le site



Point de rassemblement



- Point de Rassemblement
- Accueil
- Armoire à pharmacie
- Parking
- Parking Handicapés
- Sanitaires

Hébergement



- **Domaine du val de Ceze** – 689 rue Léon Fontaine 30200 Bagnols-sur-Cèze
Téléphone 04 66 89 61 26
- **BHB Hotel** - 4 rue André Sautel 30200 Bagnols-sur-Cèze
Téléphone 04 66 39 91 28
- **Le bistrot de la gare** - 2 place de la Gare 30200 Bagnols-sur-Cèze
Téléphone 04 66 89 60 75
- **Hotel IBIS** - 32 rue Agis Rigord 84100 Orange [21,4 km]
Téléphone 04 90 34 35 35
- **Hotel Première Classe** - Impasse 105, chemin de la Sauvageonne 84100 Orange
[21,8 km] - Téléphone 04 90 51 68 68

Restauration



- **Cocorico** - Zone de l'Euze, Route d'Avignon 30200 Bagnols-sur-Cèze
[550m] - Téléphone 04 66 90 98 70
- **Nolita 1585** - Zone de l'Euze, Route d'Avignon 30200 Bagnols-sur-Cèze
[400m] - Téléphone 04 66 33 71 21
- **Le break** - Route d'Orsan 30200 Bagnols-sur-Cèze
Téléphone 04 66 82 86 78
- **Clémentine Restaurant & Salon de thé** - 12 place Auguste Mallet
30200 Bagnols-sur-Cèze - Téléphone 04 66 89 42 26
- **Boulangerie Au levain Naturel** - Impasse du Marché Vieux
30200 Bagnols-sur-Cèze [300m]
- **Boulangerie Ma mie cœur de pain** - 71 avenue de la Roquette
30200 Bagnols-sur-Cèze [2 km]
- **Intermarché** [3 km]

Notre centre de formation se situe à 3 km du centre ville de Bagnols-sur-Cèze



RAPPEL

APPLIQUEZ LES GESTES BARRIÈRES ET LES MESURES DE DISTANCIATION SOCIALE



Se laver régulièrement les mains au savon ou au gel hydroalcoolique



Tousser ou éternuer dans son coude ou dans un mouchoir
Ne pas cracher



Utiliser un mouchoir à usage unique et le jeter dans des poubelles fermées dédiées



Saluer sans se serrer la main, éviter les embrassades



Respecter, en toutes circonstances, une distance d'au moins 1 mètre entre les personnes.



- Ne pas se serrer la main, s'embrasser ou se faire d'accolade



- Se tenir à une distance d'au **moins 1 mètre** les uns des autres



- Se laver très régulièrement les mains avec du savon et de l'eau ou du gel hydroalcoolique, à minima toutes les deux heures et à chaque changement de tâches



- Tousser ou éternuer dans son coude ou dans un mouchoir jetable



- Utiliser un mouchoir à usage unique et le jeter immédiatement après usage



- Eviter de se toucher le visage et en particulier les yeux, le nez ou la bouche



- Eviter tout contact avec les personnes vulnérables et de fréquenter les lieux où elles se trouvent



- Ne pas porter d'objet à la bouche (ex : stylo...)



- Interdiction absolue de cracher



- Désinfecter les outils et équipements partagés avant chaque usage (outillages, véhicule, imprimante, clavier, PC...)



- Privilégier l'ouverture des portes avec le coude



- Usage de poubelle à couvercle avec sac plastique pour les EPI souillés, les essuies main et chiffons nettoyages

**Rester chez soi en cas de symptôme évocateurs du COVID-19 (toux, difficultés respiratoires, etc.) et contacter son médecin traitant.
(en cas de symptômes graves, appeler le 15)**

Nous vous
souhaitons une
bonne formation !
